

terraza  EIN BODEN ZUM ABHEBEN.



werzalit[®]
BESTÄNDIG. SCHÖN.





Der Terrassenboden mit Klasse: terraZa.

Für Außenflächen mit Stil

terraZa ist zum Verlieben. Sanft in der Oberfläche, mit natürlichem Charakter und Beständigkeit. Das Geheimnis: Dieser Terrassenboden vereint die besten Eigenschaften von Holz und Kunststoff. Er wird damit im Freien zum stilvollen Begleiter auf Wegen, Plätzen, Stufen und Terrassenflächen.

Formstabil und beständig

An terraZa werden Sie auf lange Sicht Ihre Freude haben. Denn dieser Werkstoff ist – im Gegensatz zu Holz – formstabil und beständig gegen Feuchtigkeit und Kälte, sauren Regen, Salz- und Chlorwasser, Pilze und Insekten. Verarbeiten lässt sich terraZa dagegen so einfach wie Holz: das Material kann gebohrt, gesägt und gefräst werden.

Nett zu Ihren Füßen und leicht zu handhaben

Ihre Füße werden terraZa mögen. Die Oberfläche ist angenehm samtig matt und splittert nicht. Die Riffelung macht sie auch bei Nässe rutschfest. terraZa lässt sich einfach mit dem Hochdruckreiniger pflegen. Das Material ist unbehandelt und damit problemlos recycelbar.

terraZa-Kassette:
Produkt des Jahres 2008



terraZa-Profil:
Ausgezeichnet mit dem Design- und Innovationspreis Baden-Württemberg



**Focus Know-how
Silber 2005**





terraZa-Profil. Natürlich schön.

Von allen Seiten sehenswert

Der natürliche Holz-Charakter von terraZa hat Stil. Auf der einen Seite fein, auf der anderen Seite grob geriffelt, sind die Profile beidseitig einsetzbar. Das ermöglicht in der Kombination interessante Gestaltungsmöglichkeiten. Zur Wahl stehen die Farben sabbia, terracotta, topino und marrone. Die Töne verblassen im Lauf der Zeit auf natürliche Weise, ohne den farblichen Grundcharakter zu verlieren.

Einfach patent: bequem verlegen!

Das patentierte Klicksystem erleichtert die Montage der Profile und vermeidet offene Fugen, durch die Schmutz oder Speisen fallen bzw. Unkraut wachsen könnte. Eine zweifache Rasterstellung ermöglicht das Verlegen mit schmaler oder breiter Sichtfuge, die die natürliche Ausdehnung des Materials bei Temperaturschwankungen zulässt.

Die stabile Konstruktion hält einer Belastung von bis zu 500 kg/m² stand. Damit reduziert sich der Aufwand für die Unterkonstruktion, die mit Abständen von bis zu 60 cm verlegt werden kann.

481 | sabbia*

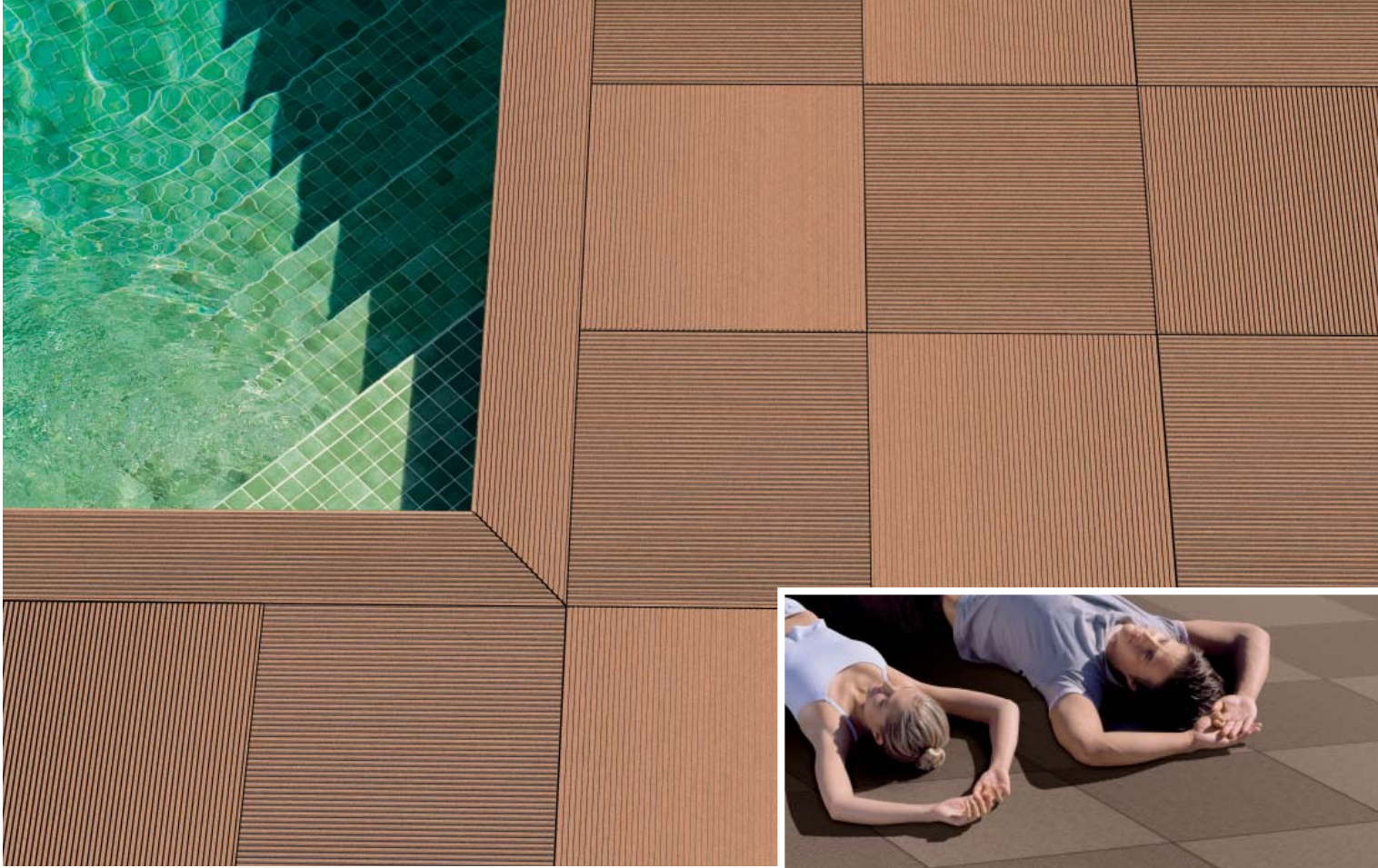
482 | terracotta

483 | topino

484 | marrone



terraZa-Profil



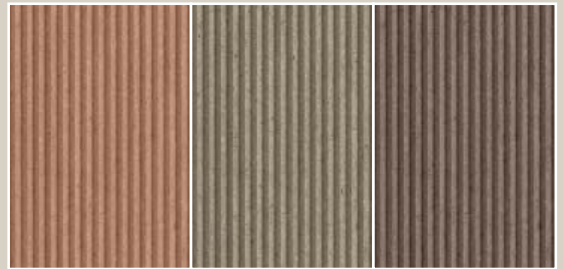
terraZa-Kassette. Quadratisch, praktisch.

Perfekt für große Flächen

Eine attraktive Alternative zum Profil bietet die quadratische terraZa-Kassette. Mit dem praktischen Klicksystem ausgestattet, lässt sich dieses Format – 44 x 44 cm – sicher und schnell verlegen. Gerade bei großen Flächen macht sich das bezahlt. Längs, quer oder im Wechsel verlegt, ergeben sich durch die geriffelte Oberfläche unterschiedliche Bodenstrukturen. terraZa-Kassetten gibt es in den Farben terracotta, topino und marrone – und immer passend zu Ihrem Projekt.

Belastbar und stabil

Auch in puncto Stabilität beweist die terraZa-Kassette Format: Mit einer Belastungsgrenze von 600 kg/m² eröffnet sie eine Vielzahl von Einsatzmöglichkeiten. Die Unterkonstruktion wird mit Abständen von maximal 44 cm verlegt. Was immer Sie planen – mit der terraZa-Kassette steht es auf solidem Grund.



482 | terracotta

483 | topino

484 | marrone

terraZa-Kassette



terraZa hat's:

- Terrassengestaltung mit Stil
- Angenehmes Laufgefühl
- Beständig, formstabil und pflegeleicht
- Bei Nässe rutschfest
- Splittert nicht
- Schnelles, wirtschaftliches Verlegen
- Für große Flächen geeignet
- 5 Jahre Garantie

Schön, schlau, schnell.

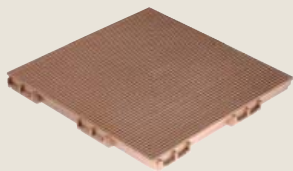
Das System der vielen Möglichkeiten

Vielfältige Gestaltungsmöglichkeiten ergeben sich in der Kombination von Profilen und Kassetten. Sie sind mit dem durchdachten und für alle terraZa-Produktvarianten einheitlichen System einfach und schnell zu realisieren.

Unsichtbar befestigt

Der Einsatz von Befestigungsmaterial beschränkt sich bei terraZa – sowohl beim Profil wie auch bei der Kassette – auf eine geringe Anzahl von Schrauben. Sie werden verdeckt angebracht und sind damit unsichtbar. Einfaches Holzwerkzeug ist für die Montage absolut ausreichend. Das alles macht sich bezahlt. Sie sparen Zeit und damit Kosten.

Technische Daten	Profile	Kassetten
Deckbreite	ca. 150 mm bei 5 mm Fuge ca. 155 mm bei 10 mm Fuge	442 x 442 mm
Lieferlänge	4, 5, 6 m	
Materialbedarf/m ²	ca. 6,7 lfm bei 5 mm Fuge ca. 6,5 lfm bei 10 mm Fuge	ca. 5,1 Stück
Höhe	38 mm	38 mm



terraZa-Kassette



terraZa-Profil



Anfangsprofil



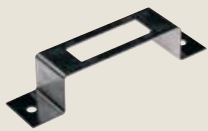
Abschlussprofil



Abdeckkappe



Abschlussleiste



Haltebügel



Gummipad



Unterkonstruktionsleiste



Unterkonstruktionsriegel



Schrauben

Für alle Werzalit Terrassenbeläge stellen wir Ihnen selbstverständlich detaillierte Montageanleitungen zur Verfügung.



Das terraZa-Zubehör.

Alles komplett

Was Sie für die Montage Ihres terraZa-Bodens brauchen, bekommen Sie aus einer Hand – von der Unterkonstruktion über Schrauben bis zur Abschlussleiste. So ersparen Sie sich die langwierige Suche nach dem passenden Zubehör. Gleichzeitig bekommen Sie ein durchdachtes System, das auf Anrieb passt, funktioniert und auf dessen Qualität Sie sich obendrein verlassen können. terraZa macht beides möglich: individuelle Gestaltung und eine perfekte, professionelle Optik.

werzalit®

BESTÄNDIG. SCHÖN.

WERZALIT GmbH + Co. KG
Postfach 20 · D-71718 Oberstenfeld
Telefon +49 (0) 7062/50-0
Fax +49 (0) 7062/50 208
E-Mail info@werzalit.de
www.werzalit.de