

**entero**

Das Terrassenvollprofil mit den massiven Vorzügen

**NEU**



**werzalit®**  
BESTÄNDIG. SCHÖN.



**Das  
Original**  
MADE IN GERMANY

entero Terrassenvollprofil, brosso,  
marrone, im Schiffsverband verlegt.

**5**  
Jahre  
GARANTIE

  
**PEFC**  
PEFC04-31-1282



entero Terrassenvollprofil, brosso, carbone, im Schiffsverband verlegt.

## Innovatives Design, innovativer Werkstoff

Mit dem neuen, massiven entero Terrassenvollprofil erweitert WERZALIT sein umfangreiches Sortiment an Terrassenbelägen. entero ist die langlebige, wartungsarme Alternative zur Holzterrasse.

### Ihre Vorteile auf einen Blick:

- ✓ Optisch geschlossene Längsfuge
- ✓ Verlegung ohne Gefälle möglich
- ✓ Splitterfreie, gleichbleibend hochwertige Oberfläche
- ✓ Hoch witterungsbeständig, resistent gegen Pilze und Insekten
- ✓ Kein Tropenholz
- ✓ Wartungsarm und pflegeleicht
- ✓ PEFC-zertifiziert
- ✓ 5 Jahre Garantie



### Die Fuge, die geschlossen und dennoch offen ist

Im Bereich der Terrassenvollprofile bietet entero eine einmalige Besonderheit. Das Nut-Feder-System ermöglicht eine optisch geschlossene Terrassenoberfläche, durch die weder Unkraut wachsen noch Schmutz fallen kann. Gleichzeitig dient die Längsfuge verdeckt auch als Entwässerungsfuge. Hierfür wurde eine spezielle Befestigungstechnik entwickelt, die zudem statische Belastbarkeit garantiert: eine unsichtbare Montageklammer mit flexiblen Distanzflügeln. Sie sorgt im Bereich der Nut-und-Feder-Verbindung für ausreichend Fugenabstand – selbst bei maximaler Ausdehnung – und damit auch für eine einwandfreie Oberflächenentwässerung. Auch bei Verlegung ohne Gefälle kann Wasser problemlos abfließen – perfekt für Schwimmbadumrandungen. Grundsätzlich empfehlen wir aber auch hier das Verlegen mit Gefälle.

### Massive Vorzüge

Das entero Terrassenvollprofil lässt sich so einfach bearbeiten wie Holz. Beim Sägen entstehen immer geschlossene Kanten – so lassen sich auch ohne zusätzliche Abdeckprofile Rundungen jeglicher Art in Terrassenflächen realisieren. Die massive Ausführung und die spezielle Formgebung gestatten eine geringe Aufbauhöhe bei gleichzeitig großer Stützweite. Sehr gut eignet sich entero auch für kurze Verlegelängen wie schmale Gartenwege.



entero Terrassenvollprofil, brosso, carbone, quer verlegt.

### Das Beste aus Holz und Kunststoff

Das entero Terrassenvollprofil wird aus dem innovativen S2 Holz-Polymer-Werkstoff (WPC = Wood Plastic Composite) gefertigt, einer Kombination aus ausgewählten Hölzern und einem hochwertigen Industriepolymer als Bindemittel. Der Polymer-Anteil sorgt für Formstabilität, Rissfestigkeit sowie Witterungsbeständigkeit und überzeugt durch seine Pflegeleichtigkeit. Durch den Holzanteil bekommen die Profile eine hohe Festigkeit. Der CO<sub>2</sub>-neutrale Rohstoff Holz aus nachhaltiger, PEFC-zertifizierter Forstwirtschaft, kurze Transportwege und die Recyclingfähigkeit gewährleisten eine positive Ökobilanz.

### Modernes Design ganz natürlich

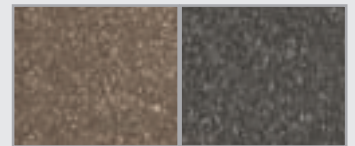
Die planebenen Profilloberflächen – einseitig glatt und einseitig gebürstet, brosso – sind neu im Sortiment der WERZALIT Terrassenbeläge und beweisen einmal mehr die große Produktvielfalt. Die Bürstung sorgt nicht nur für rutschhemmende Eigenschaften\*, sondern auch für eine unverfälschte Optik. Unterstützt wird dieses Design durch die beiden natürlichen Farben marrone und carbone.

### Starke, flexible Verbindung!

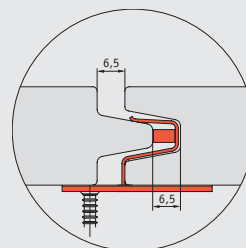
Die entero Montageklammer hat's in sich! Sie nimmt durch flexible Flügel die Breitenausdehnung der Profile auf. Ebenso kann sich das Profil, selbst bei starrer Unterkonstruktion, in Längsrichtung bewegen. Die Klammer lässt immer genügend Spiel. Selbstverständlich sind auch bauseitige Holz- oder Alu-Unterkonstruktionen mit der neuen Montageklammer denkbar.

\* WERZALIT empfiehlt: Verwenden Sie für eine rutschhemmende Wirkung die gebürstete Profilseite als Terrassenoberfläche!

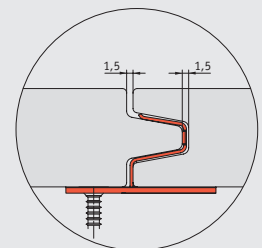
### entero Terrassenvollprofil, Oberfläche: brosso (gebürstet)



484 | marrone 485 | carbone



Fugenabstand bei der Montage mit Montageklammer



Fugenabstand nach maximaler Ausdehnung

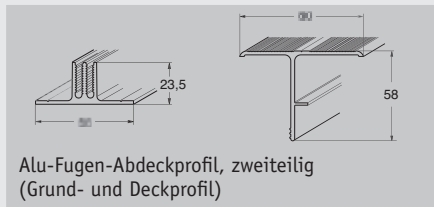
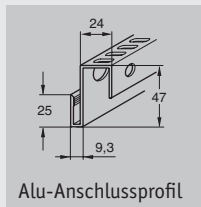
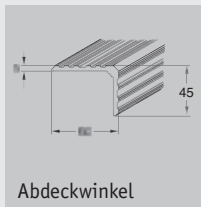
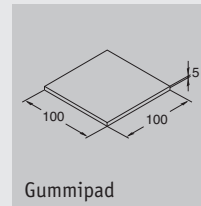
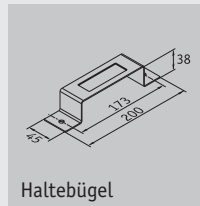
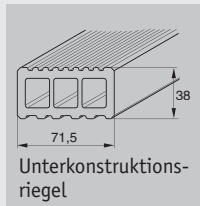
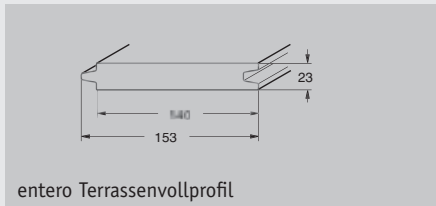


entero Terrassenvollprofil, brosso, marrone, im Schiffsverband verlegt

### Einfache Verlegung, unsichtbare Befestigung

Die Verlegung des entero Terrassenvollprofils geht denkbar einfach und schnell. Das innovative System aus Montageklammer und Nut-Feder-Profil zusammen mit durchdachtem Zubehör macht's möglich.

### entero Vollprofil und Profil-Zubehör



Technische Daten	Terrassenvollprofil
Deckbreite	146,5 mm bei 6,5-mm-Fuge
Lieferlänge*	3 m (Rohzuschnitt)
Materialbedarf	ca. 6,8 lfm / m <sup>2</sup>
Höhe	23 mm
Gewicht	3,6 kg / lfm

\* Sonderlängen auf Anfrage möglich.

**werzalit®**  
**BESTÄNDIG. SCHÖN.**

**DE** **Deutschland**  
WERZALIT GmbH + Co. KG  
Gronauer Straße 70  
71720 Oberstenfeld  
Telefon +49 (0) 70 62/50-0  
Fax +49 (0) 70 62/50-208  
E-Mail [info@werzalit.de](mailto:info@werzalit.de)  
[www.werzalit.de](http://www.werzalit.de)

**AT** **Österreich**  
Kosche Holzprogramm GmbH  
Wengstraße 58  
4643 Pettenbach  
Telefon +43 (0) 75 86/84 71-0  
Fax +43 (0) 75 86/84 71-750  
E-Mail [office@kosche.at](mailto:office@kosche.at)  
[www.werzalit-austria.at](http://www.werzalit-austria.at)

**CH** **Schweiz**  
WERZALIT Vertriebs AG  
Obermatt Strasse 4  
8370 Sirmach  
Telefon +41 (0) 71/966 37 66  
Fax +41 (0) 71/966 37 61  
E-Mail [werzalit@werzalit.ch](mailto:werzalit@werzalit.ch)  
[www.werzalit.ch](http://www.werzalit.ch)

**Alle Rechte vorbehalten.** Sämtliche Texte, Bilder, Grafiken und andere, hier veröffentlichte Informationen unterliegen dem Copyright/Urheberrecht und anderen Gesetzen zum Schutz geistigen Eigentums der WERZALIT GmbH + Co. KG. Jegliche Form der Vervielfältigung, die Zugangsmöglichkeit Dritter, Verbreitung, Speicherung, Änderung und die Wiedergabe der Inhalte für kommerzielle Zwecke sind ohne schriftliche Genehmigung der WERZALIT GmbH + Co. KG ausdrücklich untersagt.

Alle in der Broschüre dargestellten Farben/Dekore können aus drucktechnischen Gründen von den Originaltönen abweichen.