

**structura**

Innovativer Werkstoff für modernes Fassadendesign

**NEU**

**werzalit®**  
BESTÄNDIG. SCHÖN.



Mit den attraktiven Oberflächenfarben von structura lassen sich in der modernen Architektur wirkungsvolle Akzente setzen. structura als Teilfassade, Profilseite linea, red copper.

# Einzigartiges Material – wirkungsvolle Optik

Die Fassade ist heute für Bauherren und Architekten mehr denn je Gestaltungselement eines Gebäudes. Mit structura eröffnet WERZALIT neue Möglichkeiten im Design. Das beidseitig einsetzbare Fassadenprofil überzeugt durch vier wirkungsvolle Farben mit Metallic-Effekt und zwei unterschiedlich strukturierten Oberflächen.

## Ihre Vorteile auf einen Blick:

- ✓ Wirkungsvolle Farben mit Metallic-Effekt
- ✓ Beidseitig einsetzbar
- ✓ Innovativer Werkstoff für modernes Fassadendesign
- ✓ Witterungsbeständig und stabil
- ✓ Pflegeleicht
- ✓ Hoher Anteil an CO<sub>2</sub>-bindendem Faserholz
- ✓ PEFC-zertifiziert
- ✓ Recyclebar



Ein interessantes Zusammenspiel der beiden Oberflächenstrukturen bietet structura dort, wo Vorder- und Rückseite sichtbar sind, wie bei Carports oder Zäunen.



structura, Profillseite banda

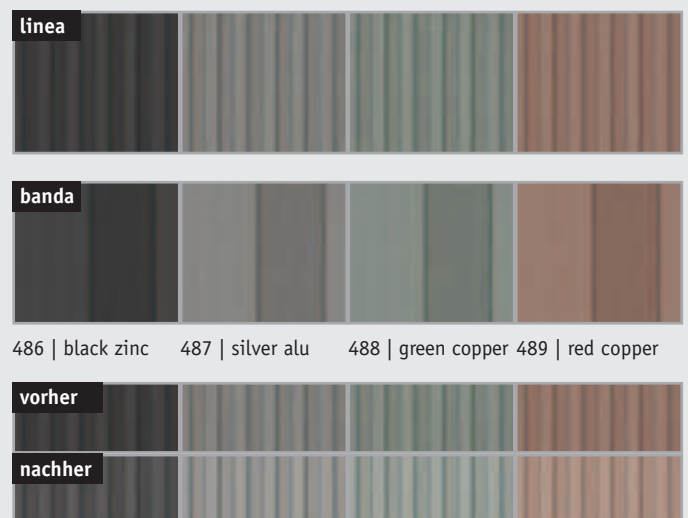
## Farbkonzept mit Stil und Wirkung

Das innovative Farbkonzept von structura setzt in der modernen Architektur interessante Akzente. Für unterschiedliche Farbnuancen sorgt – je nach Sonnenstand – die besondere Materialkomposition mit dem melierenden Effekt von Holzfasern und den glimmernden Partikeln des gefärbten Polymers. So wirkt „silver alu“ je nach Lichteinfall wie blausilbrig glänzendes oder samtgrau oxidierendes Aluminium. „black zinc“ gleicht anthrazitfarbenem Titanzink oder grauem Schiefer. „green copper“ changiert in silbrigen Grüntönen und „red copper“ in oxidartigen, rotbraunen Farbtönen.

## Ein Profil – zwei Oberflächen

Das structura Fassadenprofil lässt sich beidseitig einsetzen. Dabei ergeben sich durch die zwei unterschiedlich strukturierten Oberflächen – „linea“ und „banda“ – interessante Gestaltungsmöglichkeiten. Das Markenzeichen der Profillseite „linea“ sind feine Linien, während „banda“ mit breiter Leistenoptik auf großen Flächen wirkungsvoll zur Geltung kommt.

## structura Fassadenprofile – beidseitig einsetzbar in linea oder banda:



structura Profile hellen witterungsbedingt mit der Zeit etwas auf.



Auch in Kombination mit anderen Baumaterialien wie Glas kommt structura hervorragend zur Geltung. Teilfassade mit structura, Profilseite linea, green copper.

# Schutz und Beständigkeit in jeder Hinsicht

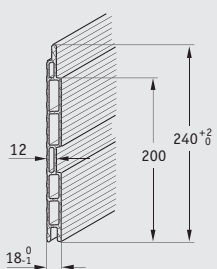
Die Fassade gibt dem Haus ein Gesicht. Sie braucht speziellen Schutz, damit Wind, Wetter und extreme Temperaturen keine Spuren hinterlassen. structura vereint maximale Beständigkeit mit den hohen Ansprüchen an eine moderne Optik.

## Das Beste aus Holz und Kunststoff

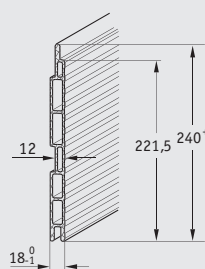
structura wird aus dem innovativen Holz-Polymer-Werkstoff S2 (WPC = Wood Plastic Composite) gefertigt, einer Kombination aus ausgewählten Hölzern und einem hochwertigen Industrie-Polymer als Bindemittel. Der Polymer-Anteil sorgt für Formstabilität, Rissfestigkeit sowie Witterungsbeständigkeit und überzeugt durch seine pflegeleichten Eigenschaften. Durch den Holzanteil werden die Profile schlag- und bruchfest. structura ist so leicht zu bearbeiten wie Holz. Der CO<sub>2</sub>-neutrale Rohstoff Holz aus nachhaltiger, PEFC-zertifizierter, regionaler Forstwirtschaft, kurze Transportwege und die Recyclingfähigkeit gewährleisten eine positive Ökobilanz.

## Vollflächig Profil zeigen oder punktuell Akzente setzen

structura eignet sich für Neubauten ebenso wie für Modernisierungen. Als Teilfassade an Hauswetterseiten, Giebeln, Gauben und Kniestöcken bietet das Fassadenprofil zuverlässigen Wetterschutz und lässt sich hervorragend mit anderen Materialien kombinieren. Als Vollfassade bietet structura alle Vorteile einer vorgehängten, hinterlüfteten Fassade. Dieses bauphysikalisch optimale System schützt die Außenwand vor Funktionsbeeinträchtigungen, da es die verschiedenen Schichten (Tragwerk, Dämmung, Wetterschutz) konstruktiv voneinander trennt. So können Bau- und Nutzungsfeuchte sicher über den Hinterlüftungszwischenraum abgeführt werden.



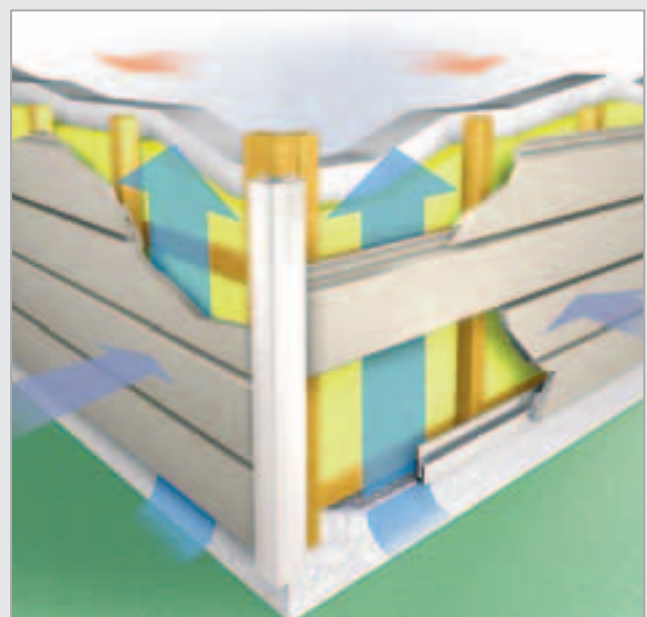
structura, Profilseite banda



structura, Profilseite linea

Technische Daten	Profile
Profilbreite	240 mm
Deckbreite	232 mm
Lieferlänge	3,10 m (Rohzuschnitt)
Materialbedarf/m <sup>2</sup>	ca. 4,31 lfm
Bedarf an Klammern/m <sup>2</sup>	ca. 8 Stk.
Brandschutzklasse	B2*

\* Normalentflammbar nach DIN 4102.



structura schützt als vorgehängte, hinterlüftete Fassade das Bauwerk nachhaltig.



Moderne Strukturen unterstreichen die klare architektonische Formensprache. structura als Vollfassade, Profilseite banda, black zinc.

# Kostenparende Montage und einfache Verarbeitung

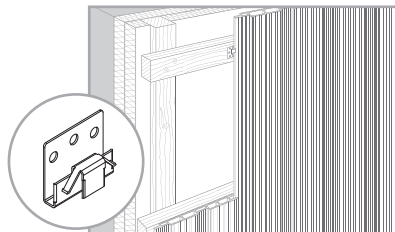
Die Wirtschaftlichkeit beim Aus-, Um- oder Neubau hängt entscheidend von der Schnelligkeit und Effizienz bei der Montage ab. structura trägt diesem Anspruch voll und ganz Rechnung – mit einem einfachen, durchdachten System und einem handlichen Profil, das von einer Person montiert werden kann. Die detaillierte Anleitung und das passende Zubehör runden das professionelle Programm ab.

## Ihre Vorteile auf einen Blick:

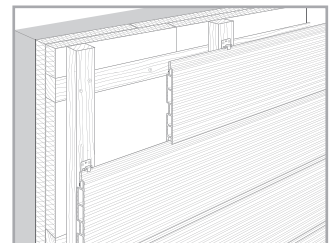
- ✓ Leicht zu verarbeiten wie Holz
- ✓ Große Befestigungsabstände und Profillbreite
- ✓ Handliche Profillängen – von einer Person montierbar
- ✓ Stabile Klammerbefestigung
- ✓ Horizontal oder vertikal einsetzbar

## Effizienz und Wirtschaftlichkeit mit System

structura lässt sich sowohl horizontal als auch vertikal verlegen. Die große Deckbreite von 232 mm, weite Befestigungsabstände von 625 mm und die praktische, stabile Klammerbefestigung ermöglichen eine schnelle, kostensparende Montage. Das Material lässt sich so leicht bearbeiten wie Holz. Durch die handlichen Profillängen ist structura sehr gut von einer Person montierbar. Passend zu structura liefert WERZALIT ein umfassendes System aus diversen Abschlussprofilen. Selbstverständlich erfüllen auch diese Komponenten höchste Ansprüche an Witterungsbeständigkeit und Langlebigkeit.

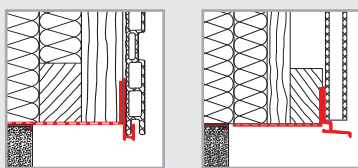


Vertikale Verlegung am Beispiel von structura, Profilseite banda.



Horizontale Verlegung am Beispiel von structura, Profilseite linea.

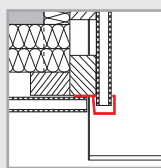
### 1 Montageanfang



Anfangsprofil P

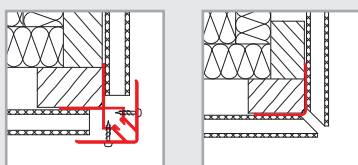
Aufsetzprofil

### 2 Laibung



Anschlussprofil F

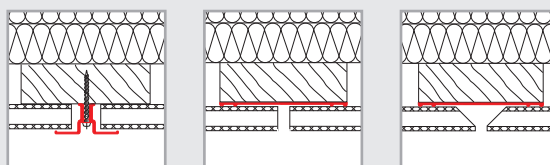
### 3 Außenecke



Außenecke C

Offene Gehrungsfuge

### 4 Stoßfugen



Abdeckprofil

Offene Stoßfuge

Offene Stoßfuge mit Schräge

**Tipp:** Detaillierte Montageanleitungen mit weiteren Montagemöglichkeiten und Detaillösungen stellen wir Ihnen auf Anfrage gerne zur Verfügung.

**werzalit®**  
**BESTÄNDIG. SCHÖN.**

**DE**

**Deutschland**

WERZALIT GmbH + Co. KG  
Gronauer Straße 70  
D-71720 Oberstenfeld  
Telefon +49 (0) 70 62/50-0  
Fax +49 (0) 70 62/50-208  
E-Mail [info@werzalit.de](mailto:info@werzalit.de)  
[www.werzalit.de](http://www.werzalit.de)

**AT**

**Österreich**

Profidelis  
Josef Perger-Straße 2/B4  
A-3021 Pressbaum  
Telefon +43 (0) 2233/55499-0  
Fax +43 (0) 2233/55499-30  
E-Mail [office@profidelis.at](mailto:office@profidelis.at)  
[www.werzalit-austria.at](http://www.werzalit-austria.at)

**CH**

**Schweiz**

WERZALIT Vertriebs AG  
Obermatt Strasse 4  
CH-8370 Sirmach  
Telefon +41 (0) 71/966 37-66  
Fax +41 (0) 71/966 37-61  
E-Mail [werzalit@werzalit.ch](mailto:werzalit@werzalit.ch)  
[www.werzalit.ch](http://www.werzalit.ch)

**Alle Rechte vorbehalten.** Sämtliche Texte, Bilder, Grafiken und andere, hier veröffentlichte Informationen unterliegen dem Copyright/Urheberrecht und anderen Gesetzen zum Schutz geistigen Eigentums der WERZALIT GmbH + Co. KG. Jegliche Form der Vervielfältigung, die Zugangsmöglichkeit Dritter, Verbreitung, Speicherung, Änderung und die Wiedergabe der Inhalte für kommerzielle Zwecke sind ohne schriftliche Genehmigung der WERZALIT GmbH + Co. KG ausdrücklich untersagt.

Alle in der Broschüre dargestellten Farben/Dekore können aus drucktechnischen Gründen von den Originalmationen abweichen.

Nr. 90 014 000/01/10